



sjónlag

augnlækningar
laseraðgerðir

AUGNSJÚKDÓMAR

TENGDIR

SYKURSÝKI



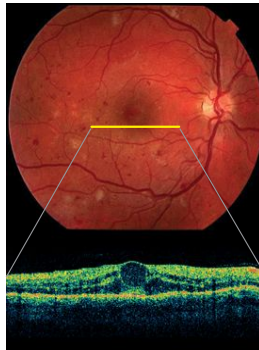
Sykursýki og augu

Sykursýki getur leitt til alvarlegra augnvandamála. Oftast er um að ræða sjúkdóm í sjónhimnu (*diabetisk retinopathia*) en önnur vandamál s.s. ský á augasteini eru einnig algeng.

Sjónhimnusjúkdómur kemur venjulega fram eftir að fólk hefur verið með sykursýki í nokkur ár. Fólk verður yfirleitt ekki vart við fyrstu breytingar í augnbotni en á seinni stígum getur myndast sjónhimnubjúgur sem er algengasta orsök sjóndepru hjá sykur-sjúkum.

Í augum sykursjúkra geta myndast nýjar æðar sem svar við súrefnis-skorti. Þessar æðar eru viðkvæmar og geta rifnað sem aftur leiðir til blæðinga í auganu.

Örvefsmýndun og sjónhimnulós getur fylgt í kjölfarið ef ekkert er að gert. Þetta er alvarlegasta stig sjúkdómsins og er veruleg hættu á varanlegri sjónskerðingu þegar svo er komið.



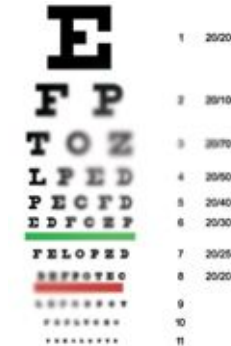
Miðgróf með bjúg vegna sykursýki

Hvað veldur?

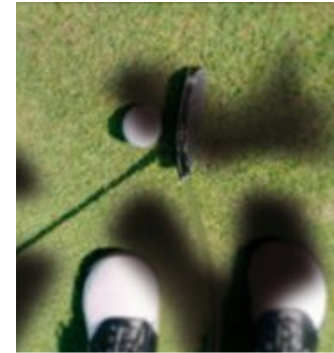
Hár blóðsykur er skaðlegur fyrir æðaveggi, sérstaklega í hár-æðum. Skemmdirnar valda leka og blæðingum sem aftur valda því að súrefni berst ekki sem skyldi til líffæra. Nýru, heili, hjarta og augu eru þau líffæri sem verða harðast úti.

Helstu einkenni:

- Minnkuð sjónskerpa
- Þokublettur miðlægt í sjónsviði
- Bjögun sjónar miðlægt í sjónsviði



Sjón verður oft þokukenn



Þokublettir fylgja oft sykursýki

Hvað skal gera?

Góð blóðsykursstjórn og meðhöndlun háa blóðþrýstings er lykilatriði til að fyrirbyggja augnskemmdir hjá sykursjúkum.

Mikilvægt er að vera í reglubundnu eftirliti hjá augnlækni þar sem fylgst er með breytingum í augnbotnum. Ýmsar rannsóknir þarf að gera til að fá nákvæma greiningu og þannig ákvarða rétta meðferð ef þörf krefur.

Augneftirlit sykursjúkra einu sinni á ári

Flestir sykursýkissjúklingar á Íslandi koma í reglulegt eftirlit þar sem fylgst er með breytingum á sjónhimnu og öðrum hlutum augna. Venjulega er eftirlitið árlega en fer þó eftir aðstæðum. Þetta forvarnarstarf miðar að því að halda sykursýkisblindu í skefjum á Íslandi en sykursýki er ein meginorsök blindu á Vesturlöndum.

Meðferð

Meðferðir við sjónhimnusjúkdómi tengdum sykursýki eru:

- Lasermeðferð
- Lyfjameðferð þar sem lyfi er sprautað í glerhlaup augans
- Skurðaðgerð eftir því sem við á



Augnbotn eftir lasermeðferð

SÉRFRÆÐINGAR Í ÞÍNUM AUGUM

Öryggi ofar öllu | Reynsla og sérþekking | Nákvæm skoðun | Góð eftirfylgni

Tímapantanir í síma
577 1001 eða á
www.sjonlag.is


sjonlag
augnlækningar
laseraðgerðir



Glæsibær
Álfheimar 74
5. hæð
104 Reykjavík
Sími 577 1001
Fax 577 1021
sjonlag@sjonlag.is
www.sjonlag.is